

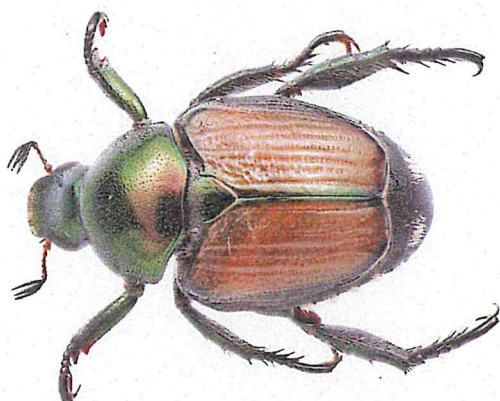


SERVIZIO FITOSANITARIO MUNICIPIO DI BRUSINO ARSIZIO

Avviso alla popolazione



Lotta al Coleottero giapponese



Il Coleottero giapponese

Popillia japonica

Come riconoscerlo?

- simile al maggiolino;
- più piccolo di una moneta da 5 cts.

Quali danni causa?

- danni a colture e verde pubblico;
- danni a biodiversità e ambiente;
- distrugge i tanneti erbosi e le radici;
- si nutre di foglie di piante da frutto (es. vite) e ornamentali (es. rose).

I danni maggiori si registrano nel periodo da giugno a settembre!

Cosa fare per contrastare la diffusione del Coleottero giapponese?

- Segnalare i ritrovamenti di esemplari adulti e di larve al Servizio fitosanitario cantonale o alla Cancelleria comunale;
- Lotta meccanica, ovvero eliminazione di esemplari di Coleottero giapponese che si trovano su terreni privati.



Ciclo di vita della *Popillia japonica*

Maggiori informazioni: www.fi.ch/organismi

