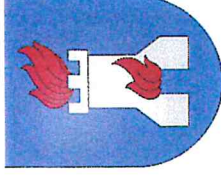


SERVIZIO FITOSANITARIO
MUNICIPIO DI BRUSINO ARSIZIO
 Avviso alla popolazione



Informazioni e misure contro le neofite invasive

Guida alle neofite invasive

Riconoscere le piante problematiche e affrontarle in modo corretto



Amorpha pag. 8



Parula di Manteguzzi pag. 10



Sesuvio acaule pag. 15



Veronica pag. 17



Erigeron pag. 20



Poligono pag. 23



Sparganium pag. 25



4. anno pag. 28



Panicum pag. 27



Eucalyptus pag. 26



Leucostemum pag. 28



4.ve neofita pag. 40

Le neofite sono piante alloctone invasive introdotte accidentalmente o deliberatamente nel nostro paese da altre parti del mondo. Piante come l'Ambrosia, la Parula di Manteguzzi, la Buddleia o il Poligono del Giappone sono in grado di creare velocemente delle colonie molto estese e di formare popolazioni molto numerose, causando al contempo svariati problemi a tutto l'ecosistema.

Come riconoscerle?

Sul sito del Cantone (www.ti.ch/neofite) sono reperibili tutte le informazioni, dalle schede tecniche delle neofite invasive alle prescrizioni per i cantieri.

Cosa fare?

La presenza di neofite invasive va segnalata al Servizio fitosanitario cantonale o alla Cancelleria comunale. Lo smaltimento corretto delle neofite – se lo sfalcio o l'estirpazione avvengono nella fase di fioritura – deve essere effettuato presso centri specializzati e l'attrezzatura va disinfettata una volta terminato il lavoro.

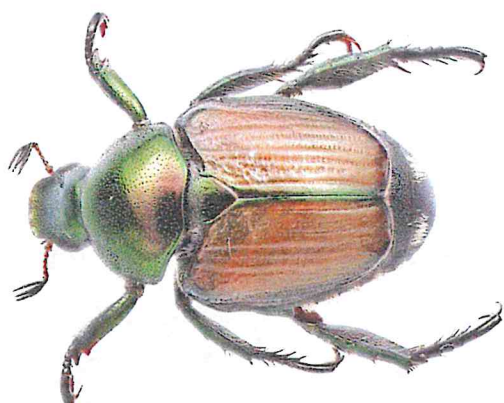
Maggiori informazioni:
www.ti.ch/neofite



SERVIZIO FITOSANITARIO
MUNICIPIO DI BRUSINO ARSIZIO
Avviso alla popolazione



Lotta al Coleottero giapponese



Il Coleottero giapponese

Popillia japonica

Come riconoscerlo?

- simile al maggiolino;
- più piccolo di una moneta da 5 cts.

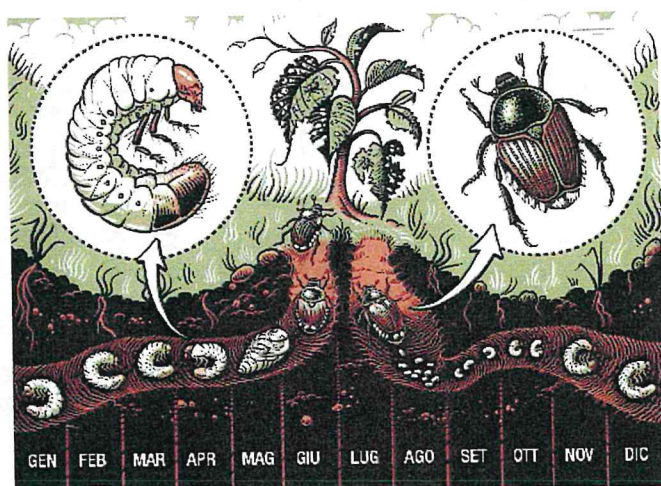
Quali danni causa?

- danni a colture e verde pubblico;
- danni a biodiversità e ambiente;
- distrugge i tanneti erbosi e le radici;
- si nutre di foglie di piante da frutto (es. vite) e ornamentali (es. rose).

I danni maggiori si registrano nel periodo da giugno a settembre!

Cosa fare per contrastare la diffusione del Coleottero giapponese?

- Segnalare i ritrovamenti di esemplari adulti e di larve al Servizio fitosanitario cantonale o alla Cancelleria comunale;
- Lotta meccanica, ovvero eliminazione di esemplari di Coleottero giapponese che si trovano su terreni privati.



Ciclo di vita della *Popillia japonica*

Maggiori informazioni: www.ti.ch/organismi